

広報

むせんとう

発行・編集／相双地区電気工事協同組合・広報部
編集担当 高橋豊美
〒975 福島県原町市高見町2丁目7番地
TEL(0244)22-1951(代)

61
No.8

謹賀新年



理事長 谷津田 倫 幸

組合員一同
の結束を

▼組合恒例新年会開催▲



平成六年の新年会は、去る一月二十二日、原町駅前ロイヤルホテル丸屋に於いて午後四時より、組合員全員と東北電力株式会社原町営業所並びに相馬営業所の所長さんを始め各課長さんがたを来賓として迎えて開催された。

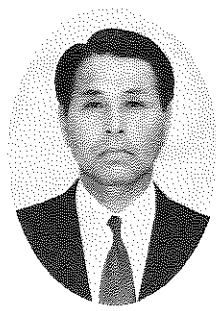
鈴木副理事司会のもと、谷津田理事長の挨拶に始まり各営業所長さん方の祝辞を賜りまして(内容別稿)昨年の不景気風を吹飛ばすよう誓いあいながら、全員和やかなひと時を過ごした。この後、渡辺理事の名司会によりカラオケ大会などもあり午後七時頃散開しました。

年頭に当り謹んで新年のご挨拶を申し上げます。組合員の皆様にはつつがなく佳き新春を、お迎えの事と存じます。さて、相双地方の電気工事業界の昨年一年を振り返って見ますと、二ヶ所の大型プロジェクトである、火力発電所建設に依って、全般的には順調に好景気を支えて参りましたが、バブル崩壊に依って民間設備投資や個人消費の停滞、更には稲作農家の大凶作等、ここ数年来の好景気も低迷の兆しが相双地方にも見られる様であり、住宅の着工件数は若干伸びて来ているものの非常に先行は不透明であり厳しい環境下にあります。此の様な情勢の中で、当協同組合は業界としての使命を自覚し社会的地位の向上を目指して、諸

官庁の指導を受けながら事業計画に基づき積極的に活動を展開して行く所存であります。更には零細企業に置かれた、環境と増大する零細企業の役割は一段と、重要性を増し、これらを充分理解し厳しさを増してくる経済社会環境に対応でき得る、組織化の推進と共に組合組織の活性化に全力を尽しながら、安全対策と組合庁舎整備或いは、渉外関係の事業等、積極的に促進を図って参る所存であります。平成六年度は、今年事業を継続し更には組合員福祉保険の加入、各種保険の取扱業務、或いは共同保守管理の業務電力受付業務適正化の見直し等の促進を図り当協同組合の組合員相互の信頼と結束を基に技術力の向上、経営の改善に努

め集中指導を加え、当協同組合の繁栄に役立つ組織強化の育成指導に努力する所存であります。組合員各位の惜みな御挨拶と致します。

年頭のご挨拶



東北電力株式会社
原町営業所
所長 山中盛雄

相双地区電気工事協同組合員の皆様、明けましておめでとうございます。

昨年来、皆様には何かと大変なお世話様に相成り、あらためまして厚く御礼を申し上げます。現今におきます抛の内外的の諸情勢を観察しておりますと、まさに激動の真只中という言葉が迫力を帯びて参ります。

景気の動向もさる事ながら、日本の政治経済の今後の進むべき道程りは、どの様に変遷していくのか、まるで見当もつかない有り様であると言っても過言ではありません。しかしながら私達は、だからといって手を拱めている訳には参りません。電気工事業のこれからの発展と、電気事業の社会における果すべき役

本気・元氣・ヤル氣



理事 渡辺光夫

割りを、この様な時節だからこそ従来以上の努力を傾注していかなければなりません。

いぬ年に因み、これらの諸課題に何ゆて、「耳を聳て」「嗅覚」を鮮明化させ、皆んなで頑張っていこうではありませんか。私共における平成六年の様々な工事計画も、順調に進めていきたいと念願しておりますが、皆様にも宜しくお願いをする次第であります。

この二月にはお蔭様を持ちまして、原町火力発電所二号機の着工を見るに到ります。はた又、浪江小高地点原子力発電所建設にむけ、それらの立地促進には今年こそ正念場と受けとめ、推進して参りたいと存じておりますので、更に深いご理解を賜わります様、お願いを申し上げます。

一九九四年の初春をお祝い申し上げます。

「一年の計は元旦にあり」と申します。私たちは新たな夢と希望の実現に向け、歩んでまいりたいと思えます。政治、経済面において新たな展開を肌で感じながら新春を迎え、組合員皆様方には常日頃工事組合に対し、多大なご理解とご協力を賜り、心よりお礼を申し上げます。

アツという間に一年が過ぎ、新しい年がやって来ました。皆様にとって昨年ほどどんな一年でもありません。今年も安全と健康を旨として、組合員皆様は勿論のこと、御家族共々、良いお年をお迎え下さる様、お祈り申し上げます。

年でしたか。バブルがはじけて以来なにかと厳しい時代になりました。社会を見渡せば、政局は大揺れ、新聞やテレビのトップは「疑惑」「不正」「改革」「反対」の文字がオンパレード。そのうえ大型台風、冷夏、地震、振り返って見るとほんとうに大変な一年でした。激動の平成五年に、

おつかれさま。そして今年一年は良い年であったと言えるように、さらにがんばりたい。先が読めない不透明な時代だからこそ自分を鍛える。心身ともに磨きあげ、本気で、ヤル氣を起し、元気で人づくり、くらしづくり、仕事づくり、基盤づくりの、ふくしま新世紀プランに積極的に参加することによりきつと良い年になります。

電気設備の総合メンテナンスは当協会に！



当協会は、自家用電気設備の保安管理業務のほか、変圧器、リレー等の試験や非常用予備発電装置の点検、省エネの調査分析など幅広く行っております。何なりとお気軽にご利用下さい。

財団法人 東北電気保安協会

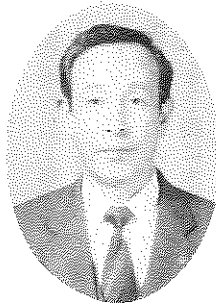
原町事業所

所長 加藤正衛

〒975 原町市高見町2-106-5

☎ (0244)22-3568

新年のご挨拶



東北電力株式会社
相馬営業所
所長 阿部 健

毎度ありがとうございます。相双地区電気工事協同組合の皆様、新年あけましておめでとうございます。

昨年中は、公私にわたり大変お世話になりました。本年も引き続き、ご指導ご鞭撻の程お願い申し上げます。

私は昨年七月の異動で盛岡より転任して参りました。福島県での勤務は初めてのこともあり、少なからず不安を覚えておりましたが、皆様とお会いし、今では相馬の風土に早く溶け込み、地域の皆さまと一緒に仕事ができる喜びをかみしめております。

皆さま既にご承知のとおり、昨年は長引く不況に加え、記録的な冷夏の影響を受け、大口電力を中心とする産業用電力

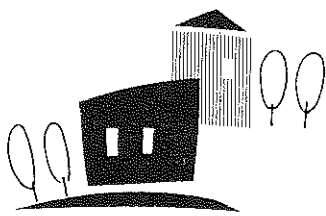
需要の落ち込みと、一般用費の冷えこみに加えて、冷房機器、設備の稼働減から、弊社の中間決算は二年連続して増収減益と厳しい結果になりました。

操業を望んでやみません。国の景気浮揚政策によるテコ入れは勿論ですが、地域の皆さまの力によって、相双地区の、さらなる発展を期待するところでもあります。

弊社は、昭和二十六年創立以来、「地域の発展なくして東北電力の発展はなし」の基本理念の下に、電力の安定供給に努めて参りました。

これからも所員一同、心を一つにして地域の発展のために努力して参る所存でございますので、よろしくお願い申し上げます。

おわりに、相双地区電気工事協同組合の皆様のご繁栄と、ご健勝を祈念いたしまして、ご挨拶といたします。



電気工事材料総合センター

◆ 主要取扱メーカー ◆

松下電工(株)・(株)三ツ星・川崎電気(株)・明工商事(株)・東芝電材(株)・岩崎電気(株)・立石電気(株)・電成興業(株)・松下電器産業(株)・ネグロス電工(株)・日東工業(株)・オーヤマ照明(株)・古河電気工業(株)・テンパール工業(株)・住友3M(株)・未来工業(株)・矢崎総業(株)・春日電機(株)・(株)戸上電機製作所・大光電機・北日本電線(株)・岩淵金属工業(株)



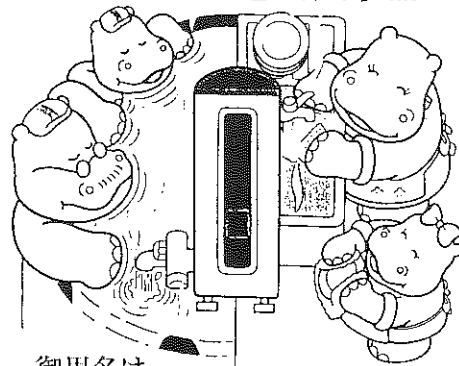
岡田電気産業株式会社

OKADA [原町営業所]

原町市上洪佐字原田178 TEL22-5105

本社 いわき市平谷川瀬字明治町27
営業所 福島・郡山南・郡山北・会津・白河・日立・高萩・水戸・土戸西・石岡・春日部・勝田・土浦・竜ヶ崎・柏・取手・いわき南・住建いわき・住建郡山・住建福島

湯ったり、あったか 電気温水器



御用名は…

東北電力(株)原町営業所

原町市三島町2丁目41 TEL0244(22)2131

東北電力(株)相馬営業所

相馬市中村2丁目1-4 TEL0244(36)3331

— お客さまサービス課まで —

謹んで新春のお慶びを申し上げます

皆々様の御多幸と益々のご健勝をお祈り申し上げると共に
本年も何卒宜しくお願い申し上げます

平成六年元旦

相双地区電気工事協同組合

理事長 谷津田倫幸 理事 蒲生 忠七

副理事長 鈴木 昭一 理事 浦生電気工業所 (浪江)

副理事長 鈴木 昭一 理事 渡辺 光夫

副理事長 渡部 秀夫 理事 八巻 正隆

旭電気工業(株) (原町) 旭電設工業(株) (相馬)

理事 高木 保信 監事 村井 洲湖

(資)高木電気商会 (相馬) 監事 村井電気工業(株) (大熊)

理事 早川 武邦 監事 浦島 誠治

早川電気工業(株) (相馬) 監事 鹿島電設(株) (鹿島)

理事 高橋 幸一

(資)高橋電気工業所(原町)

第三者損害賠償制度 の支払状況

(1)信号機移設工事完了し、古いコン柱(信号柱)を撤去しようとして、クレーン車にて支柱作業に入り吊り上げた所、すぐ側に水道管一五〇mm位のパイプに当り水道管を破損させた事故

請求金額 五四、六三六円
給付金額 五〇、七五五円

(2)外構工事でハンドホールを

請求金額 二七、七七一円
給付金額 一五、三三三円

(3)引き込線とメーター器の一

次、二次側のケーブルを工事した除冷凍機の回転をあまり冷凍機が破損、冷凍庫内のアイスクリームがとけた事故。

請求金額 三九、四三三円
給付金額 三六、六六六円
以上

平成五年十二月までの事故発生報告

電気工事事故撲滅に向けて工事施工前の打合わせなど、機会あるごとに呼びかけるよう心掛けて下さい。

①施工前には仕様書及び図面のチェックを

②工事完了後の電圧及び回転方向の確認を。

③結線後のテストと検相による相回転方向の測定を!

④工事完了後の点検と試送電を再確認を。

第三者損害賠償制度本部
調査委員会
委員長 加藤 金太郎
(平成五年十二月二十五日付
全日全工連新聞より)



電気工事材料一般

(主なる代理店及び特約店)

- 松下電工(株) オーヤマ照明(株)
- 北日本電線(株) (株)山田電線製造所
- 松下電器産業(株) ネグロス電工(株)
- 三菱電機(株) (株)戸上電機製作所
- 岩崎電気(株) マスプロ電工(株)
- 日東工業(株) 電成興業(株)



戸部電材株式会社

本社 ☎980

仙台市若林区土樋97

TEL 022(225) 7511

FAX 022(268) 3480

原町営業所 ☎975

原町市北原字本屋敷153

TEL 0244(23) 6106

FAX 0244(23) 3251

相馬営業所 ☎976

相馬市椎木字北原104-1

TEL 0244(35) 6350

FAX 0244(35) 6353



皆様にはますますご清栄のことと存じます
このたび私たちは結婚式を挙げ新生活に入りました
ふたりで力を合わせて明るい家庭を築いていきます
これからもご指導のほどよろしくお願い申し上げます
お近くおいでの際は新居にもぜひお立ち寄りください
平成6年元旦

井上英勝様ご夫妻のご嫁約で平成5年12月4日に
川崎グランドホテルで挙式いたしました

〒975 福島県原町市金沢字物見山131-22 TEL 0244(22)8737

組合 高橋 良一・喜代美
事務職員 (旧姓 安田)

第一種 電気工事士

免状交付日から 五年以内毎に 受講義務が

〔定期講習受講上のご注意〕
自分の定期講習の受講時期はいつ？

講習の受講時期は、原則として免状交付日から四年六ヶ月経過した時期に設定する。

例…平成元年十月免状交付の場合↓講習予定月は平成六年四月頃

定期講習の講習申込書の方法は？

定期講習の講習申込書は、概ね免状交付日から四年二ヶ月を経過した時期に講習センターから順次、本人宛に送付する。したがって、原則として受講者から講習申込書の請求の必要はない。しかし、免状交付日から四年二ヶ月を経過して講習申込書等が送付されなかった場合、電気工事技術講習センターに連絡下さい。

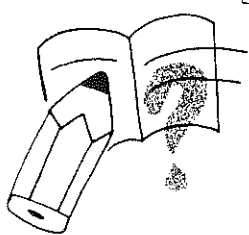
※連絡先
〒一〇五

東京都港区新橋四一三〇一八
電話(〇三)三四三五一〇八九七

講習申込書の受付はどこへ？
講習申込書の受付は、所属の電気工事工業組合へお願いします。

住所変更等があったがどうすればいいの？
次の事項に該当に変更等が発生した第一種電気工事士の方々は、直ちに所属組合の支部に変更届を提出して下さい。

- ① 改姓名
- ② 自宅住所変更
- ③ 自宅電話番号変更
- ④ 勤務先名称変更
- ⑤ 勤務先住所変更
- ⑥ 勤務先電話番号変更
- ⑦ 死亡



労働災害防止対策の 一層の強化について

福島労働基準局長

労働災害の防止につきましては、平素から格別のご協力をいただき厚く御礼申し上げます。

さて、昨年県下の労働災害発生状況は、死傷者数において九月末現在三・八%の減少、死亡者数は、十一月二十五日現在三十五人で昨年同期と比べると七人(十六・七%)の減少をみており、関係各位の積極的な労働災害防止対策の成果が表れつつあると考えられます。北ブロックでは、高水準の発生件数となっております。

特に、十一月に入り死亡者数は、六人と前年同期の五人を越えて発生し、また、業種別発生状況を見ますと、製造業は既に五人と昨年一年間を二人上回っており、建設業は十六人と全産業の四十五・七%を占め昨年同期十八人に迫っている現状にあります。一度に三人以上の死傷者を出す

重大災害は、六件発生し八人死亡するなど、発生件数、死亡者数において既に昨年一年間の数を上回っており、極めて遺憾な状況にあります。このようなことから、当局では、労働災害防止対策の一層の強化を図ることとしておりますが、貴団体におかれましても、労働災害防止強調運

動の実施にあわせて、会員事業者等関係者に対して、死亡及び重大災害などの撲滅について、周知徹底を図られるようお願い申し上げます。



TOSHIBA

＝ 営業品目 ＝

東芝照明器具・配線器具・各種ランプ・通信音響機器
換気扇・インターホン・住宅設備機器・家電品
OA機器・電線管及び付属品・分制御盤・配電用機器
変圧器・電線ケーブル 他

東北東芝電材株式会社

取締役社長 鈴木泰雄

本社 〒983 仙台市若林区御町二丁目2番地1号
電話 022(232)7121

相馬営業所 〒976 相馬市中村字高池前53
電話 0244(36)8901

新春特別寄稿

◆◆平成六年はどんな年?◆◆

気学鑑定 高橋豊美

今年、きのえいぬ六白金の年です。この六白金という星は、信仰、活動、機械、剛健、投機、戦う、収蔵、懐胎などのさまざまな現象を表す意味をもっています。

今年一年間は、この六白金星という星がはたらいて、私たちの生活や社会情勢、天候などにいろいろの影響を与えてきます。これから迎えるわかれの一年を、幸せで、繁栄するようにこの項を理解して頂き少しの災禍も消除して

ご一家の開運招福のためにお役立ていただければ幸いです。具体的にいいますと、六白金星の年は、飾り気がなく、悩み多い一方、聡明で配慮が細かいといった年です。(活動、機械)当然ながら心労で気の休まらない年であるといえます。同じ金星であっても融通はきかないが誠意があ

経済面・政界は 政界は、与・野党ともに、

国際社会に、適用するような政策をそれぞれ掲げ、従来までとは違った新しい方向を模索しような年です。勿論与・野党の政策の不一致から反目しがちですが、国際社会の一員としての自覚から、かなりの歩みよりが期待できる、実りある一年となりそうです。

天候は 天候は人為的な地球の温暖化に加え、天災的な暴風や洪水の年であることが干支の性格からいえそうです。従って我が国でも四季折々の特徴がはっきりと現れます。

とくに豪雪あるいは季節の変わり目や猛暑には注意したいものです。

家庭は

家族が何人であれ、各人の生活が型にはまってマンネリ化してしまつて、食事の時も顔をあわせても何の会話もないという、淋しい家庭があるようです。そして、気がついて

たときは、親子、夫婦それぞれが、手のとどかない位置、即ち考え方が全く異質なものになってしまつて、よくありません。こんなことのないように家庭の中心である

お母さんに頑張ってもらいたいのです。

◆◆今年生活方針◆◆

本年は、伸びる芽は急速に伸び大躍進しますが、崩れるものは、坂をころげ落ちるよう

に衰退していきます。チャンスをつかみ、一気に前進することが大事ですが、不安やかげりが見えたら、即後退することも必要です。

また、本年は、いつにも増して、神仏を敬うことが大切です。春・秋のお彼岸には、お墓詣りをしてご先祖の供養

をするとか、ご両親を大切に

し、目上の人を常に敬う心掛けが日々の感謝の生活となり、それによって家庭生活が平和で円満な年となるでしょう。

いつの年も同じでしょうが、とくに本年は、人のため、社会のために奉仕することが大切

です。自分から明るく振舞えば、自然と人も幸せな気持ちになります。

また、本当の意味での国際化も急務になってきます。近所の外国人なども機会をも

うけ、大いに接し、一庶民同士の交流も広げたいものです。

か。

どうぞ、本年一年、読者の皆様の幸福で豊かな一年になりますようお願いいたします。

編集後記

昨年、夏の無い一年で農家は不作だったが、農家はかりでなく、天候不順はあらゆる産業にも大きく影響しました。いくら科学文化が発達したとしても、大自然の法則ばかりは人間の力ではどうにもならないと思います。

そこで今年の天候予報ばかりではなく、政治・経済は勿論我々人間のあらゆる生活の象を占ってみました。占いと

いっても何か神秘的に思いますが、気学は古代中国が発祥の地といわれて、これが発達

して今日に至っている、いかなれば人間の経験学と統計学に基づいた学問です。

毎日テレビやラジオの天気予報で午後から雨だとでたら

どなたも朝は晴天でも雨具を用意して出掛けるでしょう、

それと同じように気学での運勢占いにも対応すればしない

よりはましではないでしょうか。

か。